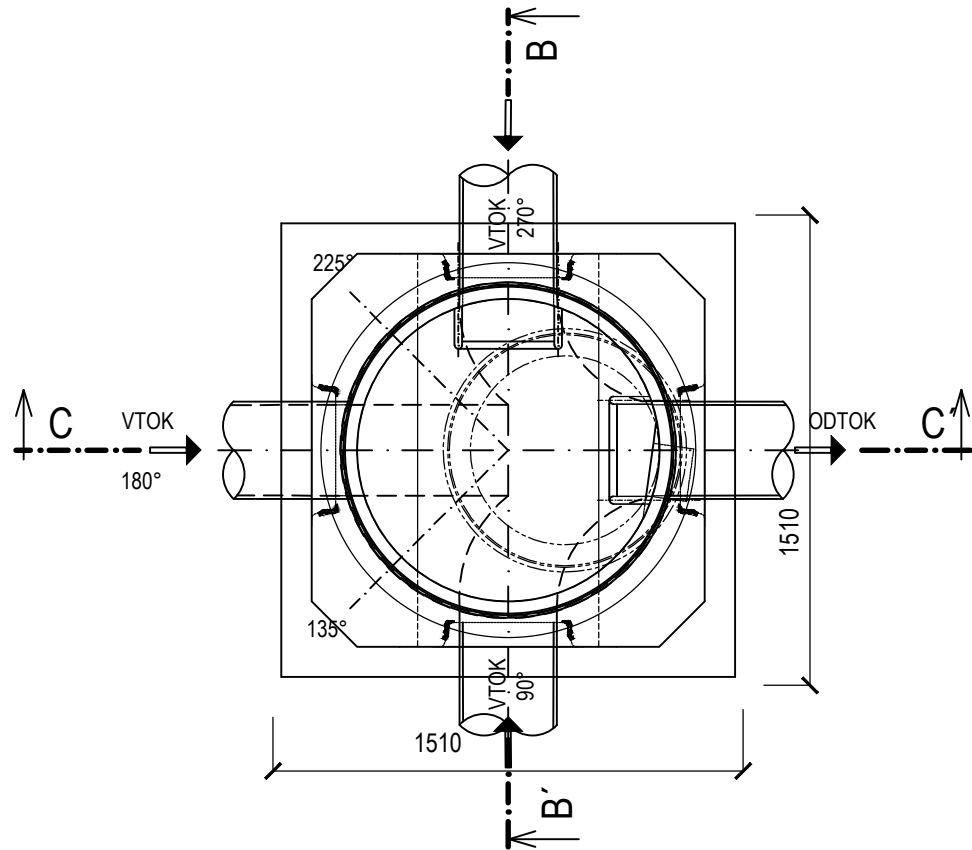
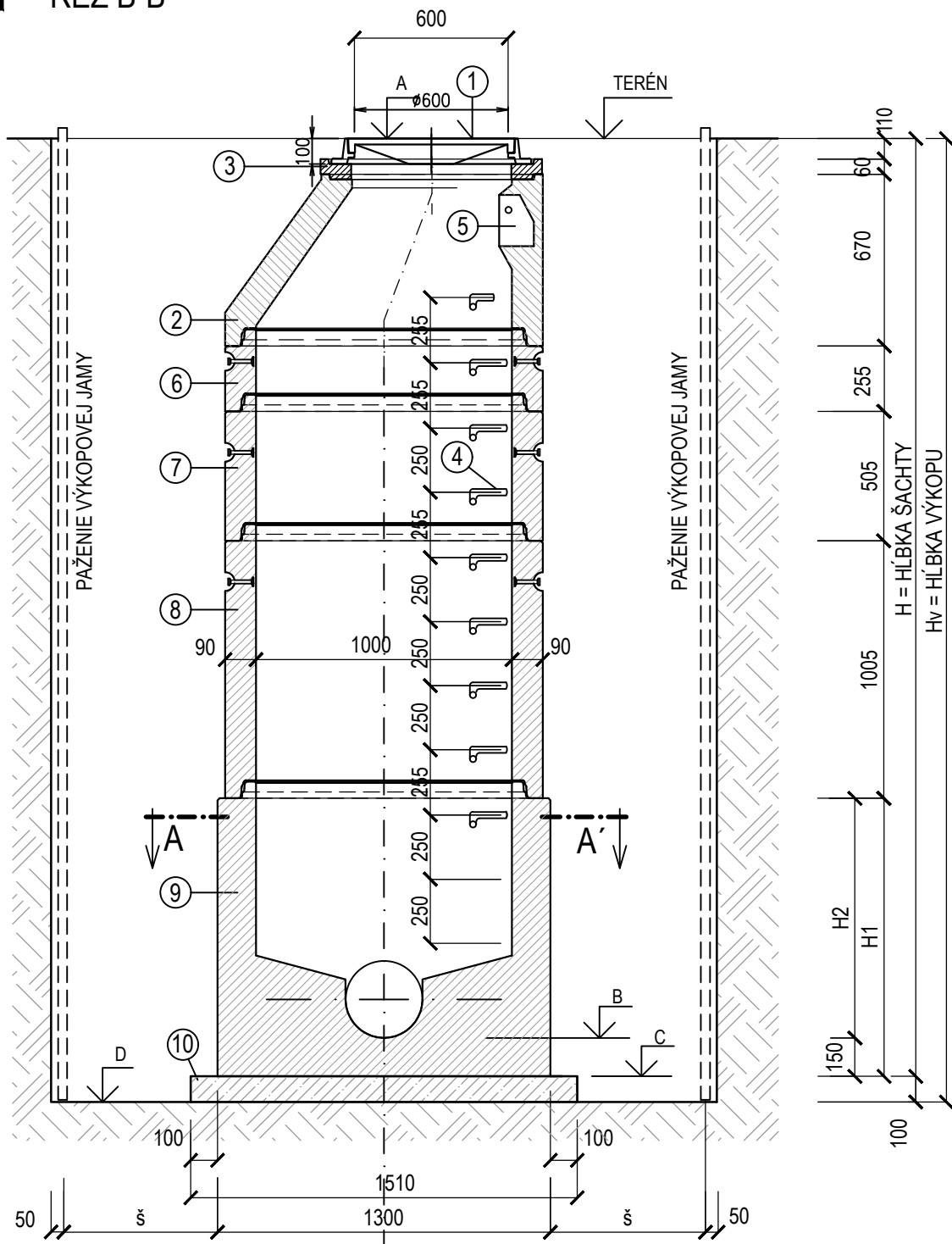


KANALIZAČNÁ ŠACHTA PRE POTRUBIE DN300

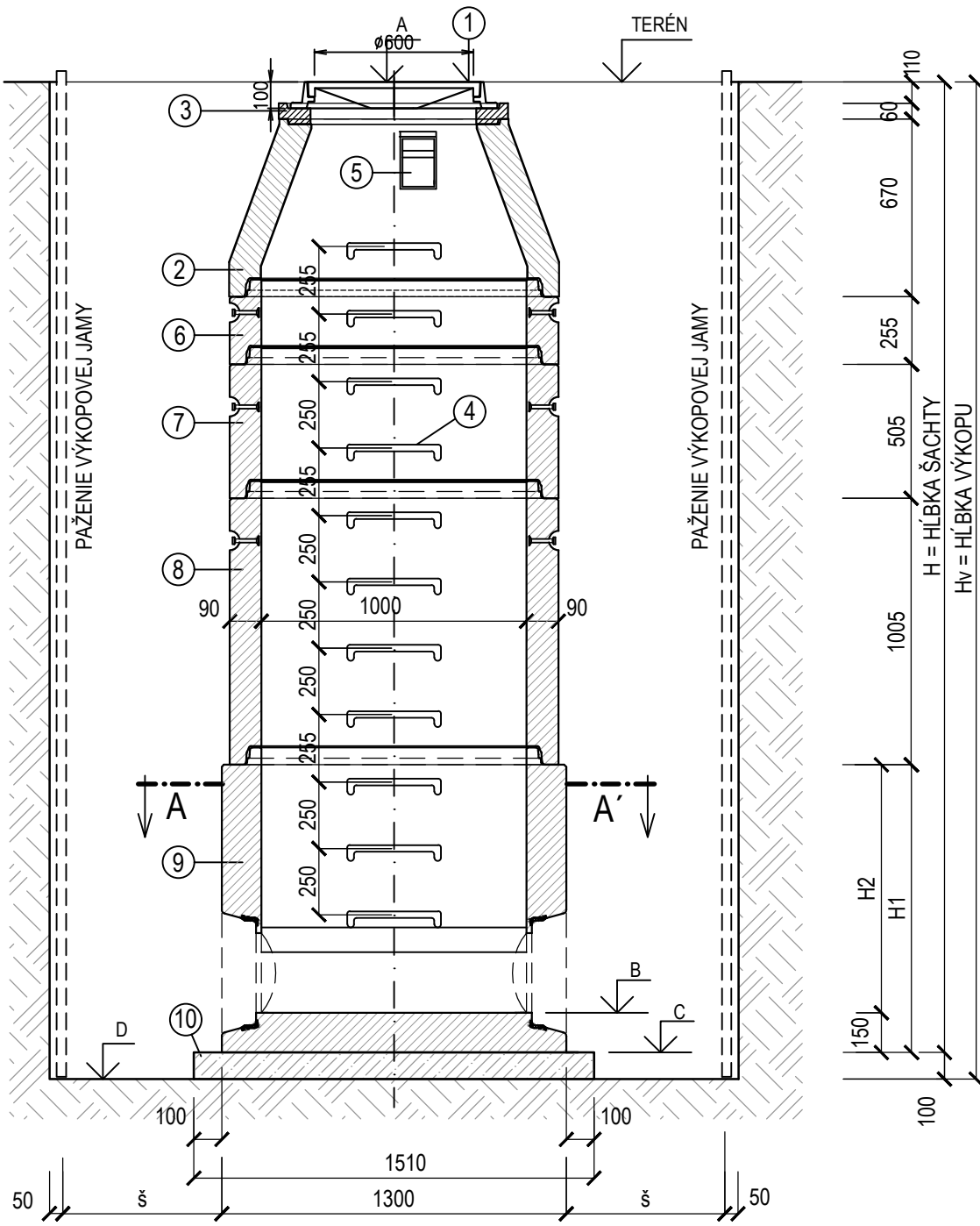
REZ A-A'



REZ B-B'



REZ C-C'



LEGENDA :

Č.POL.	POPIS POLOŽKY
1	POKLOP Z KOMPOZITNÉHO PLASTU DN600xmm (GLOBAX) V KOMUNIKÁCII - TR. D400, BEZ ODVETRANIA V NESPEVNENEJ PLOCHE - TR. B125, SO ZÁMKOM A S TESNENÍM
2	PRECHODOVÁ SKRUŽ TBR-Q 625/600/90/SPK (h=670mm)
3	VYROVNÁVACIE PRSTENCE TBW-Q 625/40,60,80,100,120/100 (h=40,60,80,100,120 mm) VYROVNÁVACIE PRSTENCE TBV-Q 625/200/100 (h=200 mm)
4	VIDLICOVÉ STÚPADLO POPLASTOVANÉ - SÚČASŤ PREFABRIKÁTU
5	KAPSOVÉ STÚPADLO PLASTOVÉ - SÚČASŤ PREFABRIKÁTU
6	ŠACHTOVÁ SKRUŽ TBS-Q 1000/250/90/SP (h=250mm)
7	ŠACHTOVÁ SKRUŽ TBS-Q 1000/500/90/SP (h=500mm)
8	ŠACHTOVÁ SKRUŽ TBS-Q 1000/1000/90/SP (h=1000mm)
9	ŠACHTOVÉ DNO S KYNETOU PRE POTRUBIE DN300, DN400, DN500, DN600 TZZ-Q 1000/1000, DN 1000 mm (D 1300 mm), h=1000mm
10	PODKLADNÁ DOSKA Z BETÓNU STN EN 206-1-C12/15-X0

A - KÓTA POKLOPU
B - KÓTA DŇA POTRUBIA
C - KÓTA DŇA ŠACHTY
D - KÓTA DŇA VÝKOPU

ROZŠÍRENIE VÝKOPU PODĽA STN 73 3050

	Š (mm)	š (mm)
H < 4m	2710	600
4 < H < 6m	3110	800
H > 6m	3510	1000

POZNÁMKA:

- POKLOPY BUDÚ Z KOMPOZITU S UZAMYKATEĽNÝM SYSTÉMOM, BEZ ODVETRANIA
V KOMUNIKÁCII TR. ZAŤAŽENIA D400, V RASTLOM TERÉNE TR. ZAŤAŽENIA B125
- ŠACHTOVÉ DŇÁ BUDÚ UPRAVENÉ POPLASTOVANOU VÝSTELKOU
- PRIPOJENIE KANALIZAČNEJ RÚRY (PVC,PP) DO ŠACHTY BUDE ZREALIZOVANÉ POMOCOU
ŠACHTOVEJ PRECHODKY (PVC,PP), KTORÁ UMOŽŇUJE VODOTESNÉ A KLBOVÉ SPOJENIE
- VÝŠKOVÁ KÓTA POKLOPU MUSÍ BYŤ ZHODNÁ S KÓTOU UPRAVENÉHO TERÉNU VO VOZOVKE

DOKUMENTÁCIA PRE STAVEBNÉ POVOLENIE

VYPRACOVAL	ING. P. MÉSZÁROS	Ing. Peter Mészáros Hlavná 1402/135 925 23 JELKA
ZODPOVEDNÝ PROJEKTANT	ING. P. MÉSZÁROS	
STAVEBNÍK	Obec Limbach, SNP 55, Limbach	
MIESTO STAVBY	Limbach, Športová ulica	
NÁZOV STAVBY		FORMÁT 4A4
SPLAŠKOVÁ KANALIZÁCIA - LIMBACH		DÁTUM 10.2018
		MIERKA 1:25
		STUPEŇ PD DSP
NÁZOV VÝKRESU	KANALIZAČNÁ ŠACHTA	ČÍSLO VÝKRESU 08
		ČÍSLO SÚPRAVY